

Nabídka oborů:

Maturitní obory:

Strojírenství
Informační technologie
Ekonomika a podnikání
Veterinářství
Ekologie a životní prostředí

Učební obory:

Nástrojař
Elektromechanik pro zařízení a přístroje
Strojní mechanik - Zámečnick

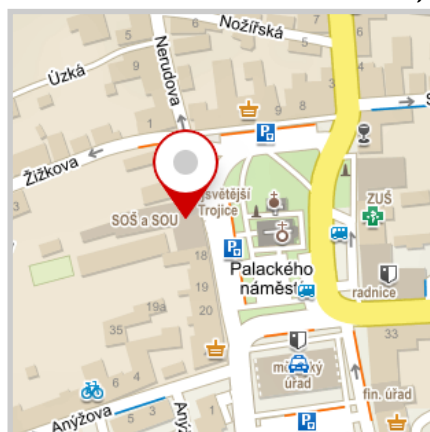


Kontakty

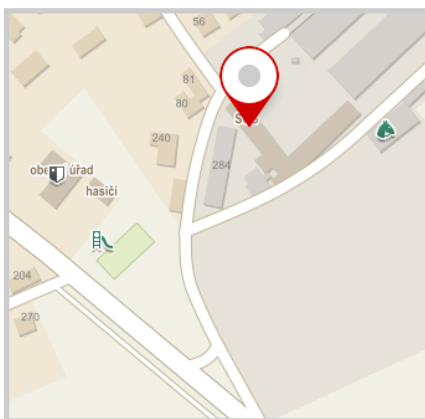
SOŠ a SOU HOŘOVICE
Palackého náměstí 100
Hořovice

Kontakt škola: 311 516 792
Ředitel školy: 731 582 691
Fax: 311 516 793
E-mail: info@soshorovice.cz
www.soshorovice.cz

SOŠ - Palackého náměstí 100/17, Hořovice



SOU - Tlustice 28, 268 01 Hořovice



PŘÍRODOVĚDNÉ OBORY



Přírodovědné obory

Střední odborná škola Hořovice byla založena v roce 1886 jako škola zemědělská. Od roku 1998 je na naší škole vyučován obor Ekologie a životní prostředí. V roce 2019 byl nově otevřen obor Veterinářství.

Co ti škola nabízí?

Moderními technologiemi vybavená škola, kde žáci mají možnost získání bonusů – pro žáky Office 365 zdarma, složení státní zkoušky v psaní na klávesnici, mezinárodní studentský průkaz ISIC, zájezdy do zahraničí, posilovna. Škola zajišťuje žákům stravování a v budovách školy volné Wi-Fi připojení.

Stálý pedagogický sbor a vysoká odbornost zaručuje přátelské prostředí, individuální přístup, poradenství a osobní bezpečnost žáků.

Obory vzdělání jsou navzájem propustné – změna oboru vzdělání je možná i během školního roku.

DNY OTEVŘENÝCH DVEŘÍ:

19. 11. 2021 9-14:00 hod
20. 11. 2021 9-12:00 hod
15. 01. 2022 9-12:00 hod

V únoru proběhnou DOD online. Rozpis bude uveřejněn na stránkách školy www.soshorovice.cz.

EKOLOGIE a ŽIVOTNÍ PROSTŘEDÍ

Zajímá tě zoologie, botanika a příroda? Máš rád(a) krajinu a chceš raději pracovat v pestrém prostředí, ne jen vysedávat v kanceláři? Chceš chránit přírodu, vědět, jak se postarat o zvířata, nebo se stát strážcem přírody?

Co se naučíš? Posuzovat stav životního prostředí v konkrétních podmínkách a navrhnout postupy týkající se ochrany a tvorby životního prostředí.

S tímhle oborem si můžeš vybrat z mnoha povolání. Můžeš se stát ekologem národních parků nebo chráněných krajinných oblastí, meteorologem, inspektorem, pracovníkem pozemkové správy či referentem životního prostředí. Kromě toho můžeš pracovat jako státní úředník a nebo jako podnikatel. Mnoho našich studentů pokračuje ve studiu na vysoké škole.

<https://www.soshorovice.cz/ekologie/>

VETERINÁŘSTVÍ

Rád/a se staráš o zvířata? Máš rád(a) krajinu, přírodu a chceš raději pracovat v rozmanitém prostředí? Chceš pracovat na veterinárních klinikách nebo v zoologických zahradách? Vědět, jak ošetřit poraněná zvířata nebo pracovat v záchranné stanici?

S tímto oborem si můžeš vybrat z mnoha povolání. Můžeš se stát veterinárním asistentem, chovatelem hospodářských a exotických zvířat, podnikatelem ve farmacii či referentem životního prostředí. Tím tvé možnosti nekončí, pracuj

v laboratořích, při výrobě a distribuci krmiv, v pojišťovnictví, jako státní úředník, nebo pokračuj na vysoké škole!

<https://www.soshorovice.cz/veterinarstvi/>

Praxe ekologů:

- NP Krkonoše
- NP Šumava
- CHKO Křivoklátsko
- CHKO Brdy
- CHKO Třeboňsko
- CHKO Pálava, ad.

Praxe veterinářů:

- veterinární ordinace
- útulky, záchranné stanice
- Zemědělské družstvo Mořina ad.



Nabídka oborů:

Maturitní obory:

Strojírenství
Informační technologie
Ekonomika a podnikání
Veterinářství
Ekologie a životní prostředí

Učební obory:

Nástrojař
Elektromechanik pro zařízení a přístroje
Strojní mechanik - Zámečnick

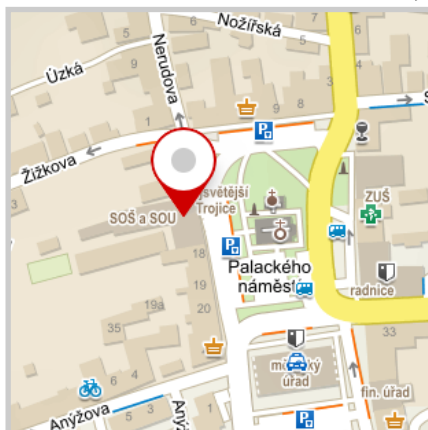


Kontakty

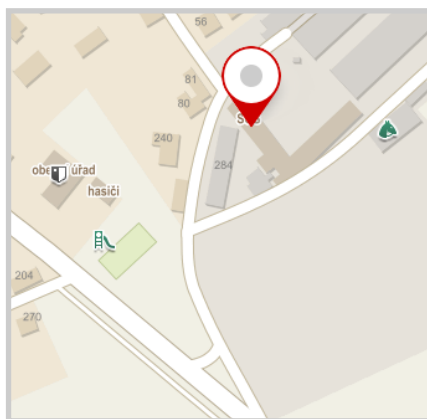
SOŠ a SOU HOŘOVICE
Palackého náměstí 100
Hořovice

Kontakt škola: 311 516 792
Ředitel školy: 731 582 691
Fax: 311 516 793
E-mail: info@soshorovice.cz
www.soshorovice.cz

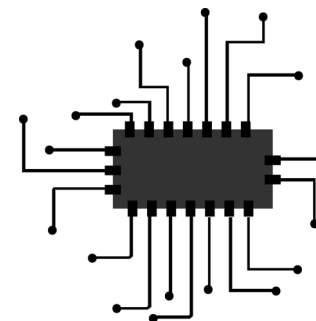
SOŠ - Palackého náměstí 100/17, Hořovice



SOU - Tlustice 28, 268 01 Hořovice



TECHNICKÉ a INFORMATICKÉ (IT) OBORY



Technické a IT obory

Střední odborná škola Hořovice byla založena v roce 1886 jako škola zemědělská. Průmyslová škola byla založena v padesátých letech minulého století a obor Informační technologie vznikl v novém tisíciletí.

Co ti škola nabízí?

Moderními technologiemi vybavená škola, kde žáci mají možnost získání bonusů – pro žáky Office 365 zdarma, certifikace CISCO, svářečský průkaz, složení státní zkoušky v psaní na klávesnici, mezinárodní studentský průkaz ISIC, zájezdy do zahraničí, posilovna. Škola zajišťuje žákům stravování a v budovách školy volné Wi-Fi připojení.

Stálý pedagogický sbor a vysoká odbornost zaručuje přátelské prostředí, individuální přístup, poradenství a osobní bezpečnost žáků.

Obory vzdělání jsou navzájem propojené – změna oboru vzdělání je možná i během školního roku.

DNY OTEVŘENÝCH DVEŘÍ:

19. 11. 2021 9-14:00 hod
20. 11. 2021 9-12:00 hod
15. 01. 2022 9-12:00 hod

V únoru proběhnou DOD online. Rozpis bude uveřejněn na stránkách školy www.soshorovice.cz.

STROJÍRENSTVÍ

Zajímá tě technika, projektování nebo stavba strojů? Baví tě kreativní práce, kde budeš pracovat hlavou a navrhovat různé stroje?

Co se naučíš? Zvládneš technické kreslení, projektování a programování CNC technologií.

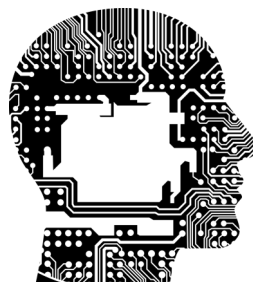
Spojení teorie a praxe s informačních technologií. Naučíš se AutoCAD, program pro projektování a konstruování, který používají profesionálové po celém světě. Praxe přímo ve firmách na nejmodernějších technologiích např. Mubea, Kostal, Buzuluk s možností získání stipendií přímo od firem.

O absolventy tohoto oboru je na trhu práce zájem – o uplatnění se tak bát rozhodně nemusíš. Získáš potřebné teoretické znalosti a všechny si je vyzkoušíš i v praxi, ať už v moderně vybavených dílnách a učebnách, nebo rovnou u spřátelených firem.

Získání svářečského průkazu za zvýhodněnou cenu. Možnost získání stipendia.

Strojařinu u nás studují i děvčata!

<https://www.soshorovice.cz/strojirenstvi/>



INFORMAČNÍ TECHNOLOGIE

Zajímají tě počítače, webové stránky nebo grafika? Chceš kreativní práci, kde budeš pracovat hlavou a programovat různé systémy? Chceš si vytvořit vlastní hru, komiks, a nebo vědět jak udělat webové stránky?

Co se naučíš? Sestavit počítač, programovat software, používat počítačovou grafiku, ovládat aplikace, vytvářet počítačové sítě, kde můžeš získat i certifikaci CISCO. Sestavovat a programovat roboty - LEGO a ozoboty.

S tímto oborem si můžeš vybrat z mnoha povolání. Můžeš se stát správcem počítačových sítí, ale můžeš pracovat i jako programátor nebo podpora IT uživatelů. Možností máš daleko více – pracuj jako správce aplikací a operačních systémů, státní úředník, staň se podnikatelem, nebo pokračuj na vysoké škole!

<https://www.soshorovice.cz/informatika/>



Nabídka oborů:

Maturitní obory:

Strojírenství
Informační technologie
Ekonomika a podnikání
Veterinářství
Ekologie a životní prostředí

Učební obory:

Nástrojař
Elektromechanik pro zařízení a přístroje
Strojní mechanik - Zámečnick



Kontakty

SOŠ a SOU HOŘOVICE
Palackého náměstí 100
Hořovice

Kontakt škola: 311 516 792

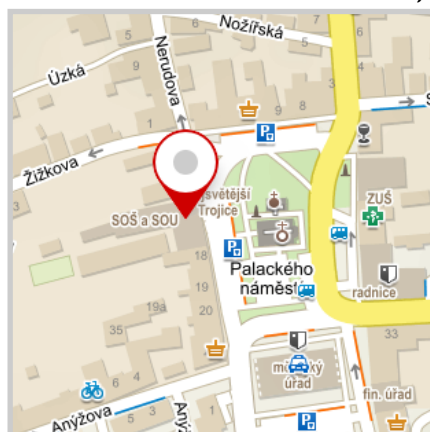
Ředitel školy: 731 582 691

Fax: 311 516 793

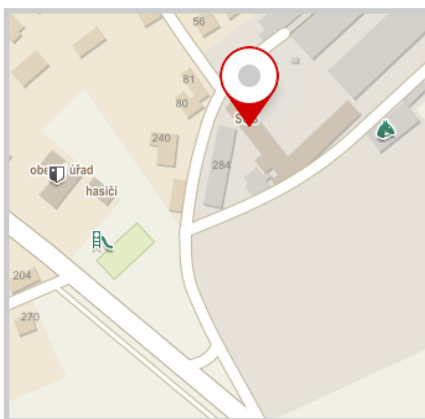
E-mail: info@soshorovice.cz

www.soshorovice.cz

SOŠ - Palackého náměstí 100/17, Hořovice



SOU - Tlustice 28, 268 01 Hořovice



EKONOMICKÉ OBORY



Ekonomické obory

Střední odborná škola Hořovice byla založena v roce 1886 jako škola zemědělská. Ekonomické obory na naší škole mají dlouhou historii, v roce 1927 byla založena hospodářská škola.

Co ti škola nabízí?

Moderními technologiemi vybavená škola, kde žáci mají možnost získání bonusů – pro žáky Office 365 zdarma, složení státní zkoušky v psaní na klávesnici, mezinárodní studentský průkaz ISIC, zájezdy do zahraničí, posilovna. Škola zajišťuje žákům stravování a v budovách školy volné Wi-Fi připojení.

Stálý pedagogický sbor a vysoká odbornost zaručuje přátelské prostředí, individuální přístup, poradenství a osobní bezpečnost žáků.

Obory vzdělání jsou navzájem propustné – změna oboru vzdělání je možná i během školního roku.

DNY OTEVŘENÝCH DVEŘÍ:

19. 11. 2021 9-14:00 hod
20. 11. 2021 9-12:00 hod
15. 01. 2022 9-12:00 hod

V únoru proběhnou DOD online. Rozpis bude uveřejněn na stránkách školy www.soshorovice.cz.

EKONOMIKA a PODNIKÁNÍ

Zajímají tě finance, baví tě počítače, chceš řídit firmu?

Chceš se orientovat ve světě financí, kde budeš pracovat hlavou a tvoje práce nebude nudná?

Chceš si založit vlastní firmu, zabývat se marketingem, a nebo vědět jak vyplnit daňové přiznání? Ekonomem nemůže být každý, ale pokud jsi se v předchozích řádcích našel/našla a čteš a sem, pak je to obor přímo pro tebe!

S tímto oborem si můžeš vybrat z mnoha povolání. Můžeš se starat o chod ekonomického, obchodního nebo personálního úseku organizace, stát se zaměstnancem státní správy a samosprávy, ale můžeš pracovat i jako marketingový poradce.

Možností máš daleko více – pracuj jako účetní, staň se podnikatelem, nebo pokračuj na vysoké škole a staň se inženýrem!

<https://www.soshorovice.cz/ekonomika/>

Fiktivní firma

Fiktivní firma pracuje jako skutečná firma, řídí se platnými právními předpisy, žáci provádějí všechny činnosti jako ve skutečné společnosti (účetnictví, marketing, personalistiku, právní činnosti atd.).

Cílem výuky ve fiktivní firmě je poskytnout žákům znalosti jak založit a vést obchodní společnost nebo živnost. Žáci se učí pracovat v týmu, rozvíjí svoje odborné dovednosti a přijímají odpovědnost za svá rozhodnutí.

Činnost ve fiktivní firmě není zaměřena jenom na obchodování s tuzemskými firmami, ale také s možností expandovat do zahraničí.

Každým rokem se naše fiktivní firmy účastní soutěží na veletrzích fiktivních firem např. v Příbrami, Plzni a v Praze.

Studenti mají možnost získat Certifikát o práci ve fiktivní firmě, který vydává CEFIF Praha.



Nabídka oborů:

Maturitní obory:

Strojírenství
Informační technologie
Ekonomika a podnikání
Veterinářství
Ekologie a životní prostředí

Učební obory:

Nástrojař
Elektromechanik pro zařízení a přístroje
Strojní mechanik - Zámečnick



Kontakty

SOŠ a SOU HOŘOVICE
Palackého náměstí 100
Hořovice

Kontakt škola: 311 516 792

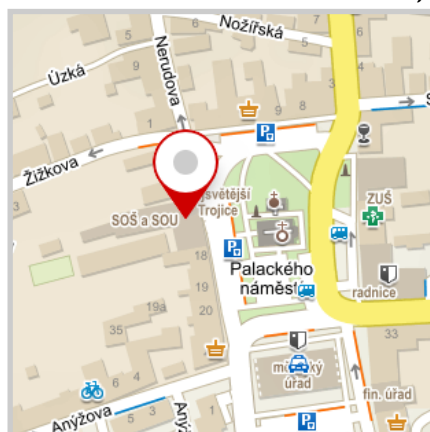
Ředitel školy: 731 582 691

Fax: 311 516 793

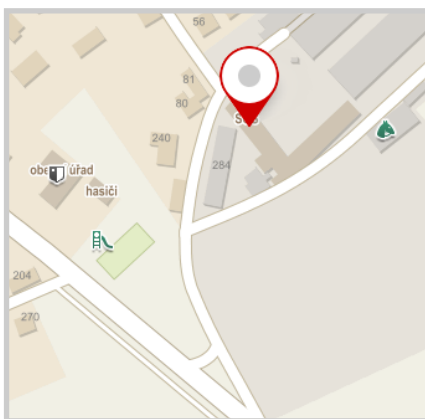
E-mail: info@soshorovice.cz

www.soshorovice.cz

SOŠ - Palackého náměstí 100/17, Hořovice



SOU - Tlustice 28, 268 01 Hořovice



UČEBNÍ OBORY ŘEMESLO



Učební obory - Řemeslo

Střední odborná škola Hořovice byla založena v roce 1886 jako škola zemědělská. Historie učiliště je datována na počátek padesátých let minulého století, kdy zajišťovala výuku v oborech soustružník, frézař, zámečnick, nástrojař a elektromechanik.

Co ti škola nabízí?

Moderními technologiemi vybavená škola, kde žáci mají možnost získání bonusů – pro žáky Office 365 zdarma, mezinárodní studentský průkaz ISIC, zájezdy do zahraničí, posilovna, nohejbal, ping pong, stolní fotbálek. Škola zajišťuje žákům stravování a v budovách školy volné Wi-Fi připojení.

Stálý pedagogický sbor a vysoká odbornost zaručuje přátelské prostředí, individuální přístup, poradenství a osobní bezpečnost žáků.

Obory vzdělání jsou navzájem propustné – změna oboru vzdělání je možná i během školního roku.

DNY OTEVŘENÝCH DVEŘÍ:

19. 11. 2021 9-14:00 hod
20. 11. 2021 9-12:00 hod
15. 01. 2022 9-12:00 hod

ELEKTROMECHANIK PRO ZAŘÍZENÍ A PŘÍSTROJE

Servisní péče se zaměřením na elektrotechnická zařízení. Provozní technická údržba v oborech průmyslové automatizace.

<https://www.soshorovice.cz/elektromechanik/>

NÁSTROJAŘ

Nástrojařské práce v kusové i sériové výrobě, které vyžadují vysokou odbornost, obsluha CNC strojů, mechanik seřizovač obráběcích strojů.

<https://www.soshorovice.cz/nastrojar/>

STROJNÍ MECHANIK - ZÁMEČNÍK

Sestavování strojů a strojních zařízení a v živnostech v pozici zaměstnance i podnikatele, strojírenství, ve výrobních, montážních a opravárenských provozech podniku.

Součástí studia je získání svářečského průkazu.

<https://www.soshorovice.cz/zamecnik/>

STIPENDIA OD SPOLEČNOSTÍ:

Například:

- ⇒ Buzuluk a.s.
- ⇒ Mubea spol. s.r.o.
- ⇒ Schwarzmüller s.r.o.

Praxe probíhají v moderně vybavených dílnách a učebnách nebo rovnou u spřátelených firem.

- ⇒ AXA CNC stroje s.r.o.
- ⇒ Buzuluk a.s.
- ⇒ Janka Engineering s.r.o.
- ⇒ Kostal CR spol. s.r.o.
- ⇒ Kostal Kontakt Systeme Gmbh
- ⇒ Mubea spol. s.r.o.
- ⇒ Muramoto Manufacturing Europe s.r.o.
- ⇒ Novares-CZ Zebrač
- ⇒ Piston Rings
- ⇒ Saint-Gobain Sekurit ČR spol. s.r.o.
- ⇒ Schwarzmüller s.r.o.
- ⇒ Smurfit Kappa Czech s.r.o.
- ⇒ a mnozí další

