



## Nabídka jazykových služeb, jazykové výuky a kurzů PC

*2015*



INSELSBERG & WINTON, s.r.o., Nuselská 319/106, Praha 4, 140 00  
Korespondenční adresa na centrálu: Legerova 39, Praha 2 – Nové město, 120 00  
IČO: 279 52 355, DIČ: CZ279 52 355  
Tel: + 420/ 776 077 775  
Email: [info@iwls.cz](mailto:info@iwls.cz)  
Web: [www.iwls.cz](http://www.iwls.cz)  
Facebook: [www.facebook.com/iwls.cz](http://www.facebook.com/iwls.cz)  
LinkedIn: [www.linkedin.com/company/inselfberg-&-winton-s-r-o-language-school](http://www.linkedin.com/company/inselfberg-&-winton-s-r-o-language-school)

## Jazyková škola INSELSBERG & WINTON, s.r.o.:

- Škola **INSELSBERG & WINTON, s.r.o.** byla založena v roce 2007. Centrála se nachází v centru Prahy přímo u I. P. Pavlova v ulici Legerova 39. Kromě jazykové výuky poskytujeme také služby překladatelské a tlumočnické a rovněž zajišťujeme výuku počítačových dovedností.
- Poskytujeme *jazykovou výuku pro firemní zákazníky* a *dále výuku a překladatelské služby pro orgány státní správy* a pořádáme rovněž *kurzy pro veřejnost*. Našimi studenty jsou lidé nejrůznějších národností. Jsou to vytížení lidé, kteří pracují na své budoucnosti a zvyšují si kvalifikaci a šance na trhu, či se připravují na některou z prestižních mezinárodních nebo českých zkoušek (např. když chtějí získat titul k pobytu na našem území).
- Připravujeme studenty na mezinárodně uznávané zkoušky, jako jsou testy Cambridge University včetně FCE, CAE, CPE nebo BCE Business zkoušky všech úrovní, obchodní němčina atd. Připravíme i na státní zkoušky včetně zkoušky češtiny pro cizince. Naší specialitou je, že nabízíme výuku jazyka i v jiném jazyce než v českém. Běžně děláme výuku němčiny v angličtině.
- Do svých referencí můžeme zařadit i výuku jazyků na základních školách, kde se jedná především o dodávku konverzační výuky s rodilými mluvčími. Máme bohaté zkušenosti s výukou dětí a volnočasovou jazykovou výukou dětí. Příkladem je úspěšná spolupráce se Základní a Mateřskou školou Zdiby.
- **Standardně jsou nabízeny lekce nejrůznějších jazyků, jako je angličtina, němčina, čeština pro cizince, ruština, španělština, italština, francouzština, arabština, čínština, maďarština atd. Dle poptávky otevíráme kurzy i dalších jazyků.**
- Naší specializací jsou rovněž kurzy zaměřené na různé oblasti života, jako např. technika, manipulační stroje, stavebnictví, právo, obchod, pojišťovnictví, bankovníctví, medicína a další.
- Nabízíme jak skupinové tak i individuální kurzy. Lekce se konají buď v naší pobočce na I. P. Pavlova, Legerova 39 nebo v prostorách našich zákazníků.

- Nedílnou součástí naší činnosti jsou překladatelské a tlumočnické služby. Jsme oficiálním dodavatelem služeb pro Zastoupení Evropské komise v ČR.

### Reference:

- Zastoupení Evropské komise v ČR
- Armádní servisní, příspěvková organizace
- Základní a Mateřská škola Zdiby
- ČPP, a.s., Vienna Insurance Group
- Kooperativa, a.s., Vienna Insurance Group
- Wüstenrot, a.s.
- METRANS, a.s.
- Hirsch CZ spol. s r. o.
- Bau Plus, a.s.
- Verale, s.r.o.
- ARAMARK, s.r.o.
- Porsche Interauto
- Akant Art
- Echo Promotion
- Unikont
- LPU, s.r.o.
- Eclipse
- BITerra
- IBA CZ a mnohé další....



INSELSBERG & WINTON, s.r.o., Nuselská 319/106, Praha 4, 140 00  
 Korespondenční adresa na centrálu: Legerova 39, Praha 2 – Nové město, 120 00  
 IČO: 279 52 355, DIČ: CZ279 52 355  
 Tel: + 420/ 776 077 775  
 Email: [info@iwls.cz](mailto:info@iwls.cz)  
 Web: [www.iwls.cz](http://www.iwls.cz)  
 Facebook: [www.facebook.com/iwls.cz](http://www.facebook.com/iwls.cz)  
 LinkedIn: [www.linkedin.com/company/inselsberg-&-winton-s-r-o-language-school](http://www.linkedin.com/company/inselsberg-&-winton-s-r-o-language-school)

## Služby ke kurzům:

- Dodavatelský servis výuky na klíč dle Vašeho individuálního zadání.
- Vyslechneme Vaše přání a požadavky a vytvoříme pro Vás to nejlepší možné řešení.
- Poskytujeme počáteční pohovory a přezkoušení všech studentů a jejich následné rozřazení do skupin.
- Realizujeme závěrečné vyhodnocení kurzů a předání oficiálních závěrečných certifikátů o absolvování kurzu a popřípadě složení zkoušek.
- Pro skupinové firemní kurzy před začátkem kurzu vyhotovíme plán výuky, který s Vámi projednáme (zvýšení kvalifikace, všeobecný jazyk, Business jazyk, možná příprava na mezinárodně uznávané zkoušky, témata, odborný nebo určitým způsobem zaměřený jazyk atd.).
- Zajistíme dodání učebnic ke kurzům za výhodnou cenu.

## Samozřejmostí je:

- Zpětná vazba: v případě jakýchkoli přání nebo otázek můžete kontaktovat naši **zákaznickou linku 776 077 775**, kde se Vám bude věnovat naše asistentka a pomůže Vám s řešením jakékoli situace.
- V případě nespokojenosti s lektorem Vám pomůžeme situaci vyřešit, popřípadě co nejrychleji zajistíme výměnu lektora.
- **Pokud vyučující onemocní, zajistíme náhradní vhodný termín, nebo kvalitní substituci.**
- O studenty pečují pouze kvalifikovaní a zkušení učitelé. I rodilí mluvčí musí u nás znát gramatickou strukturu jazyka.
- O děti se starají učitelé, kteří mají s dětmi zkušenosti. Stejně tak v případě seniorů či tělesně postižených studentů jsou to učitelé, kteří vědí jak s daným typem studentů pracovat.



## Nabídka pro mateřské, základní a střední školy

### *Jazykové kurzy pro učitele jazyků:*

Standardně vyučované jazyky jsou angličtina, němčina, francouzština, španělština, italština, ruština, čínština, arabština a Czech for Foreigners (čeština pro cizince). Kurzy jiných jazyků jsme schopni zajistit na požádání.

Nabízíme **výuku pedagogických zaměstnanců:** učitelů pro mateřské školy, výuku učitelů prvního a druhého stupně základní školy, rovněž pro střední školy. Kurzy se většinou dělí podle různých stupňů pokročilosti, v tomto případě často respektující školní osnovy.

Kurzy jsou možné i podle Společného evropského referenčního rámce pro jazyky, stejně tak i s přípravou na státní zkoušky či mezinárodně uznávané zkoušky.

Kurzy vedou vždy zkušení učitelé. Je možná i alternace s rodilým mluvčím. Všichni naši vyučující musí mít za sebou studijní nebo pracovní pobyt v zahraničí. Mají zkušenosti i s výukou a většina má vysokoškolské vzdělání (jazyky, lingvistika, pedagogika nebo mezinárodní vztahy), popř. mezinárodně uznávané lektorské zkoušky TEFL.

Výuka může probíhat jak v našich prostorách, tak i mimo ně.

### *Kurzy pro děti, žáky s rodilým mluvčím:*

Máme zkušenosti s výukou na základních školách v oblasti rodilých mluvčích, vyučující v klasických třídách. Tato výuka se osvědčila již od nejtělejšího věku, protože se děti dokáží přirozeně adaptovat na nové výzvy a dělají obrovské pokroky. Tento druh výuky dokáže skvěle alternovat s klasickou výukou.

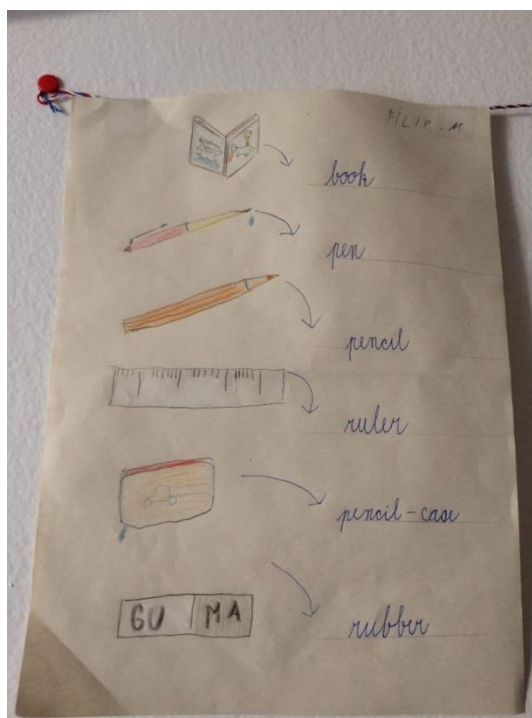
Výuka je možná pro následující jazyky: angličtina, němčina, francouzština, španělština, italština, ruština, čínština, arabština.



Mezi pedagogy máme velice zkušené lektory pro práci s dětmi a mladistvými, kteří umějí i hrát na hudební nástroje a dokáží děti do výuky zapojit všemi možnými způsoby.

### ***Jazykové kroužky pro děti***

Realizujeme tuto výuku ať již v rámci družiny, či v rámci jiných školních nebo mimoškolních aktivit. Děti se zcela přirozenou formou učí jazyku. Lektor s dětmi zvládá v rámci výuky i spousty jiných činností, aby děti mohly daný jazyk opravdu žít, včetně her, zpívání, malování atd. S dětmi pracují vždy jen zkušení a prověření lektori, většinou lektori, kteří mají zkušenosti s dětmi v Británii či jiných zemích.



## **Další jazyková nabídka pro občany a úřady**

### ***Veřejné skupinové a individuální kurzy***

Kurzy probíhají většinou podle Společného evropského referenčního rámce pro jazyky.

Hladiny pokročilosti rozlišujeme v zásadě od nejjednodušší po nejtěžší: A1, A2, B1, B2, C1, C2. (Ty se dále pro větší detail dělí na A1 a A1+, každý student má ještě plusový stupeň, což umožňuje mnohem lepší zaměření na skutečné potřeby studenta).

Vyučované jazyky: angličtina, němčina, francouzština, španělština, italština, ruština, čínština, arabština a Czech for Foreigners (čeština pro cizince). V případě potřeby je možné otevřít výuku dalších jazyků nebo jejich kombinací.

Zajímavou alternativou výuky je cílový jazyk vyučovaný v jiném než rodném jazyce. Kupříkladu běžně otevíráme kurzy výuky němčiny v angličtině.

Veřejné kurzy mohou probíhat jak v našich učebnách přímo na metru I. P. Pavlova, v ulici Legerova 39 nebo v prostorách dle požadavků našich klientů. Nemáme žádný problém s dojížděním na kurzy. V současné době připravujeme otevření pobočky na Praze 4, v těsné blízkosti metra.

INSELSBERG & WINTON, s.r.o., Nuselská 319/106, Praha 4, 140 00  
Korespondenční adresa na centrálu: Legerova 39, Praha 2 – Nové město, 120 00  
IČO: 279 52 355, DIČ: CZ279 52 355  
Tel: + 420/ 776 077 775  
Email: [info@iwls.cz](mailto:info@iwls.cz)  
Web: [www.iwls.cz](http://www.iwls.cz)  
Facebook: [www.facebook.com/iwls.cz](http://www.facebook.com/iwls.cz)  
LinkedIn: [www.linkedin.com/company/inselsberg-&-winton-s-r-o-language-school](http://www.linkedin.com/company/inselsberg-&-winton-s-r-o-language-school)



## MS Excel

- Základy ovládání programu.
- Vzorce a vestavěné funkce. Grafy
- Práce s daty – propojování, kontroly. Filtry. Kontingenční tabulky.
- Globální, lokální a podmíněné formátování, nastavení stránky, vkládání grafiky
- Tisk. Klávesové zkratky a tipy pro efektivní práci.

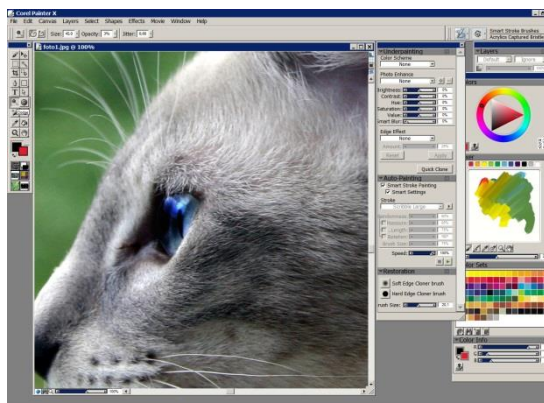
## MS Powerpoint

- Základy ovládání programu. Zásady vytváření prezentací.
- Globální, lokální a podmíněné formátování, nastavení stránky, vkládání grafiky a textů.
- Obrázky, tvary, efekty, grafy
- Animace, přechody mezi stránkami.
- Tisk a vlastní předvádění prezentace. Klávesové zkratky a tipy pro efektivní práci.

## Kurzy CorelDraw

### *Kurz 1 - Základy vektorové grafiky a DTP pro začátečníky*

- Seznámit se základy a jednoduché aplikace naučeného – jednoduchý dokument a ilustrace.
- Seznámit se zásadami dobrého designu dokumentů.



### *Kurz 2 - Kreslíme v Corelu 1*

- Zvládnout základy vytváření vektorových ilustrací, schémat a obrázků

### *Kurz 3 - Kreslíme v Corelu 2*

- Zvládnout vytváření komplexnějších vektorových ilustrací, schémat a obrázků, znát možnosti programu a umět je využít pro svou kreativní práci.

### *Kurz 4 - Vytváříme dokumenty v Corelu*

- Rozšíření znalostí z předchozích kurzů. Vytvoření dokumentu s vlastními nebo převzatými ilustracemi nebo fotografiemi, spojení textové a obrazové složky. Základy



kompozice, typografie a počítačové sazby. Seznámení se zásadami dobrého designu dokumentů.

## Kontakt a závěrečné informace

Rádi Vám na požádání poskytneme bližší informace k jakémukoli druhu námi dodávaných služeb. Vyslechneme Vaše požadavky a vytvoříme pro Vás nejlepší možné řešení se službami od A až po Z.

Neváhejte nás kontaktovat na mailu: [info@iwls.cz](mailto:info@iwls.cz) či navštivte naše stránky, jak na webu, tak na FB či LinkedIn.

Jsme Vám k dispozici na telefonním čísle: **776 077 775** nebo **605 530 660**.

S pozdravem

Mgr. Zdeněk Drábek  
Ředitel společnosti IWLS – Jazyková škola



INSELBERG & WINTON, s.r.o., Nuselská 319/106, Praha 4, 140 00  
Korespondenční adresa na centrálu: Legerova 39, Praha 2 – Nové město, 120 00  
IČO: 279 52 355, DIČ: CZ279 52 355  
Tel: + 420/ 776 077 775  
Email: [info@iwls.cz](mailto:info@iwls.cz)  
Web: [www.iwls.cz](http://www.iwls.cz)  
Facebook: [www.facebook.com/iwls.cz](http://www.facebook.com/iwls.cz)  
LinkedIn: [www.linkedin.com/company/inselberg-&-winton-s-r-o-language-school](http://www.linkedin.com/company/inselberg-&-winton-s-r-o-language-school)